

報道関係者各位

2016年8月9日
株式会社ファーストキャビン

新スタイルのコンパクトホテル「ファーストキャビン」 羽田空港に続き関西空港にも開業決定 2017年3月までに4施設開業決定

株式会社ファーストキャビン（本社：東京都千代田区 代表取締役社長：来海忠男）は、飛行機のファーストクラスをイメージしたコンパクトホテル「ファーストキャビン関西空港(仮称)」(大阪府泉佐野市)、「ファーストキャビン長崎(仮称)」(長崎県長崎市)を、2017年3月に開業いたします。

先に発表しました「ファーストキャビン日本橋横山町(仮称)」、「ファーストキャビン京橋(仮称)」を合わせると来年3月までに4施設の開業が決定しております。施設数は全国で12施設、客室数は約1,800室となり、この勢いをますます加速させ出店拡大を進めてまいります。

ファーストキャビンは、ビジネスホテルとカプセルホテルの間の低料金でありながら、スタイリッシュなデザインや充実したサービスからご好評をいただいております。国内全8施設の平均稼働率は90%を超えて推移しております。また、会員数は50万人を突破し、性別・年代問わず幅広いお客様にご愛顧いただいております。



【ハブ空港には必須の空港内宿泊施設】

中でも羽田空港内の施設「ファーストキャビン羽田ターミナル1」は早朝・深夜便利用の前後や乗り継ぎの合間にも手軽な価格で利用できる空港内ホテルとして連日多くのお客様にご利用いただいております。

空の玄関口である関西空港は昨年度の総旅客数が過去最高2400万人を超え、国際線の外国人旅客数も開港以来初めて1100万人を上回るなど、今活況にわいています。

ファーストキャビンは24時間国内外からの利用客をターゲットに、低価格、短時間で手軽に利用できるラグジュアリーな空港内ホテルを提供します。LCC就航便数が日本一多い関西空港は深夜・早朝便利用客も多く、ファーストキャビンの大浴場や充実したサービスは移動の疲れを癒し、ご旅行をさらに充実させることができます。

【プレミアムクラスを新たに導入

ファミリー層もターゲットに】

従来のファーストクラス、ビジネスクラスに加え、プレミアムクラスの導入を開始いたします。

個室の広さはファーストクラスの2.5倍ほどの約12㎡。140cmダブルサイズベッドや専用トイレ、洗面、可動デスク、クローゼットを備え、さらにラグジュアリーなホテルステイをお楽しみいただけます。またプレミアムクラスは個室の施錠が可能となり、セキュリティレベルもアップ。これまでに取り込めていなかったファミリーやカップル、子連れへのニーズにも応えられるようになり、客層の幅を広げます。



<導入施設>

- ・ファーストキャビン京橋(仮称) 2017年3月開業予定

※料金・設備の内容は施設により異なります。
※一部の施設のみの導入となります。

<開業予定施設の概要>

「ファーストキャビン 関西空港(仮称)」



- 施設開業 2017年3月(予定)
- 施設名 ファーストキャビン関西空港(仮称)
- 施設所在地 大阪府泉佐野市泉州空港北1番地
- キャビン数 153キャビン(予定)
- 施設設備 シングル専用キャビン、男女別宿泊エリア、大浴場、ラウンジ他
- 利用料金 未定
- アクセス JR・南海電鉄「関西空港駅」直結エアロプラザ3階
- 運営形態 直営店

コンセプトは「和」。空の玄関口として日本の美とおもてなしを体感いただける施設を目指します。

「ファーストキャビン 長崎(仮称)」



- 施設開業 2017年3月(予定)
- 施設名 ファーストキャビン長崎(仮称)
- 施設所在地 長崎県長崎市銅座10-9
- キャビン数 123キャビン
- 施設設備 シングル専用キャビン、男女別宿泊エリア、大浴場、ラウンジ他
- 利用料金 未定
- アクセス 長崎電気軌道「観光通駅」より徒歩1分
- 運営形態 FC店

モナコ、香港と並ぶ「世界新三大夜景」に認定されている長崎市。「長崎の教会群とキリスト教関連遺産」が世界遺産 国内推薦候補に選定されたり、旧長崎オランダ村が「ポートホール長崎」として生まれ変わるなど今注目のエリアです。

「ファーストキャビン 日本橋横山町(仮称)」



- 施設開業 2017年1月(予定)
- 施設名 ファーストキャビン日本橋横山町(仮称)
- 施設所在地 東京都中央区横山町6-16
- キャビン数 150キャビン
- 施設設備 シングル専用キャビン、男女別宿泊エリア、大浴場、ラウンジ他
- 利用料金 未定
- アクセス 都営新宿線「馬喰横山駅」より徒歩1分
JR総武本線「馬喰町駅」より徒歩2分
都営浅草線「東日本橋駅」A4出口より徒歩3分
東京メトロ日比谷線「小伝馬町駅」1出より徒歩6分
JR中央総武線「浅草橋駅」より徒歩9分
- 運営形態 運営受託（事業会社：株式会社ロンド・スポーツ）

「ファーストキャビン 京橋(仮称)」



- 施設開業 2017年3月(予定)
- 施設名 ファーストキャビン京橋(仮称)
- 施設所在地 東京都中央区京橋2丁目7
- キャビン数 238キャビン(予定)
- 施設設備 シングル専用キャビン、男女別宿泊エリア、大浴場、ラウンジ他
- 利用料金 未定
- アクセス 東京メトロ銀座線「京橋駅」6出口より徒歩1分
東京メトロ浅草線「宝町駅」A5・A6・A7出口より徒歩1分
東京メトロ有楽町線「銀座一丁目駅」7出口より徒歩6分
JR「東京駅」八重洲南口より徒歩7分
JR京葉線「八丁堀駅」A3出口より徒歩8分
- 運営形態 資産賃貸型直営店（不動産所有会社：京阪電鉄不動産株式会社）

プレミアムクラス
導入施設

◆「ファーストキャビン」とは

「コンパクト&ラグジュアリー」をコンセプトに、飛行機のファーストクラスをイメージしたコンパクトホテルです。現在、秋葉原・愛宕山・築地・赤坂・羽田空港・京都・大阪・博多で8施設を運営。「カプセルホテル」と「ビジネスホテル」の間の料金帯で気軽に利用できるラグジュアリーなホテルとしてご好評をいただいております。

客室としてご利用いただく“キャビン”はコンパクトな空間ながらも、便利で機能的な設備が完備されており、快適なホテルステイをお楽しみいただけます。ご利用スタイルに合わせて「ファーストクラスキャビン」と「ビジネスクラスキャビン」、「プレミアムクラスキャビン」の3クラスからお選びいただけます。

【ファーストクラス】

120cmセミダブルサイズを備えたファーストクラスキャビンは地上の”ファーストクラス”を再現



サイズ：W2.1/D2.1/H2.1m 床面積:4.4㎡

<キャビン内設備>

120cm幅ワイドサイズベッド、32型液晶テレビ、サイドテーブル、Wi-Fi、電気プラグ、鍵付き収納（ベッド下）

【ビジネスクラス】

快適にお過ごしいただける必要な機能はそのままに滞在空間をコンパクトに凝縮しました。



サイズ：W1.2/D2.1/H2.1m 床面積:2.5㎡

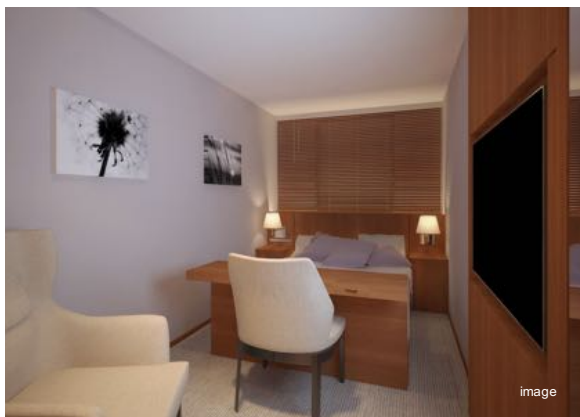
<キャビン内設備>

100cm幅ベッド、32型液晶テレビ、Wi-Fi、電気プラグ、鍵付き収納（ベッド横）

【プレミアムクラス】

NEW

140cmダブルサイズを備えファミリー利用も可能なファーストキャビン最上位クラス



床面積: 約12㎡

※2017年3月以降一部の施設に導入予定
※広さや設備は施設により異なります。

<キャビン内設備>

140cm幅ダブルサイズベッド、大型液晶テレビ、デスク、Wi-Fi、電気プラグ、洗面台、トイレ他

◆充実の共有施設

チェックイン前やアウト後にもご利用いただけるスタイリッシュなラウンジスペース、大浴場も完備。充実したアメニティもご用意しております。全館無料Wi-Fiを完備。ビジネスでもプライベートでもご利用いただけます。

◆高いセキュリティレベルの実現

「ファーストキャビン」は、旅館業法上「簡易宿所」となるため、各キャビンの出入口に施錠することが法律上で禁止されています。出入口に施錠できない点を補完するため、高いセキュリティの保持を実現し、ご利用いただくお客様に安心感を提供しています。

◆用途に合わせたセーフティボックスやお荷物預かりサービス

キャビン内には施錠可能な大きな引き出しを完備。そのほか、ダイヤルロック付きキャリーケース置場やフロントでも無料で大きなお荷物をお預かりいたします。

◆男女別エリアで女性も安心

館内はセキュリティゲートにより男性・女性専用フロアに分かれており、チェックイン手続きの際にお渡りするカードキーでお入りいただくことができます。女性のお客様には異性の目を気にすることなくリラックスしてお過ごしいただけ大変好評です。

◆株式会社ファーストキャビン 会社概要

会社名：株式会社ファーストキャビン FIRST CABIN Inc.

代表者：代表取締役社長 来海 忠男（きまち ただお）

所在地：東京都千代田区紀尾井町3-12 紀尾井町ビル 15F

事業開始：2008年7月

資本金：3億9,000万円

問合せ先：広報担当 大和田 03-3237-8720 pr@first-cabin.jp